



Montage Crimpkontakte / Anderson Stecker

1. Kabel verlegen

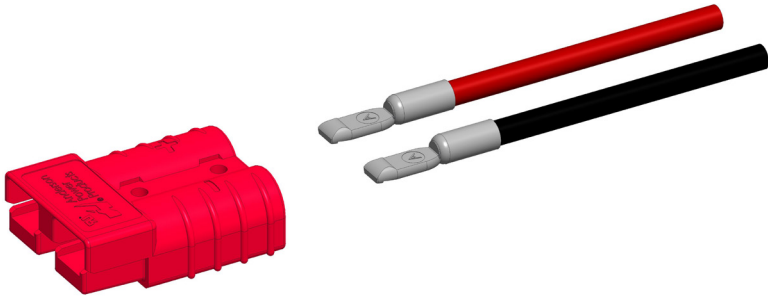
- ▶ Ziehen Sie + und - Leistungskabel direkt von der Versorgungsbatterie bis zur Clesana C1. Querschnitt Leistungskabel: bis 8m: 10mm², ab 8m : 16mm²

2. Kontakte crimpen

1. Isolieren Sie das Leistungskabel auf 11mm² ab.
2. Crimpen Sie den Crimpkontakt ohne Schrumpfschlauche auf das Kabel auf. Nutzen Sie dazu geeignetes Presswerkzeug (Crimpzange.)

3. Kabel im Steckergehäuse montieren

1. Drücken Sie die Kabel mit den Crimpkontakten in das Steckergehäuse ein:



2. Prüfen Sie gemäß Abbildung, dass die Crimpkontakte richtig auf der Blattfeder eingerastet sind:

